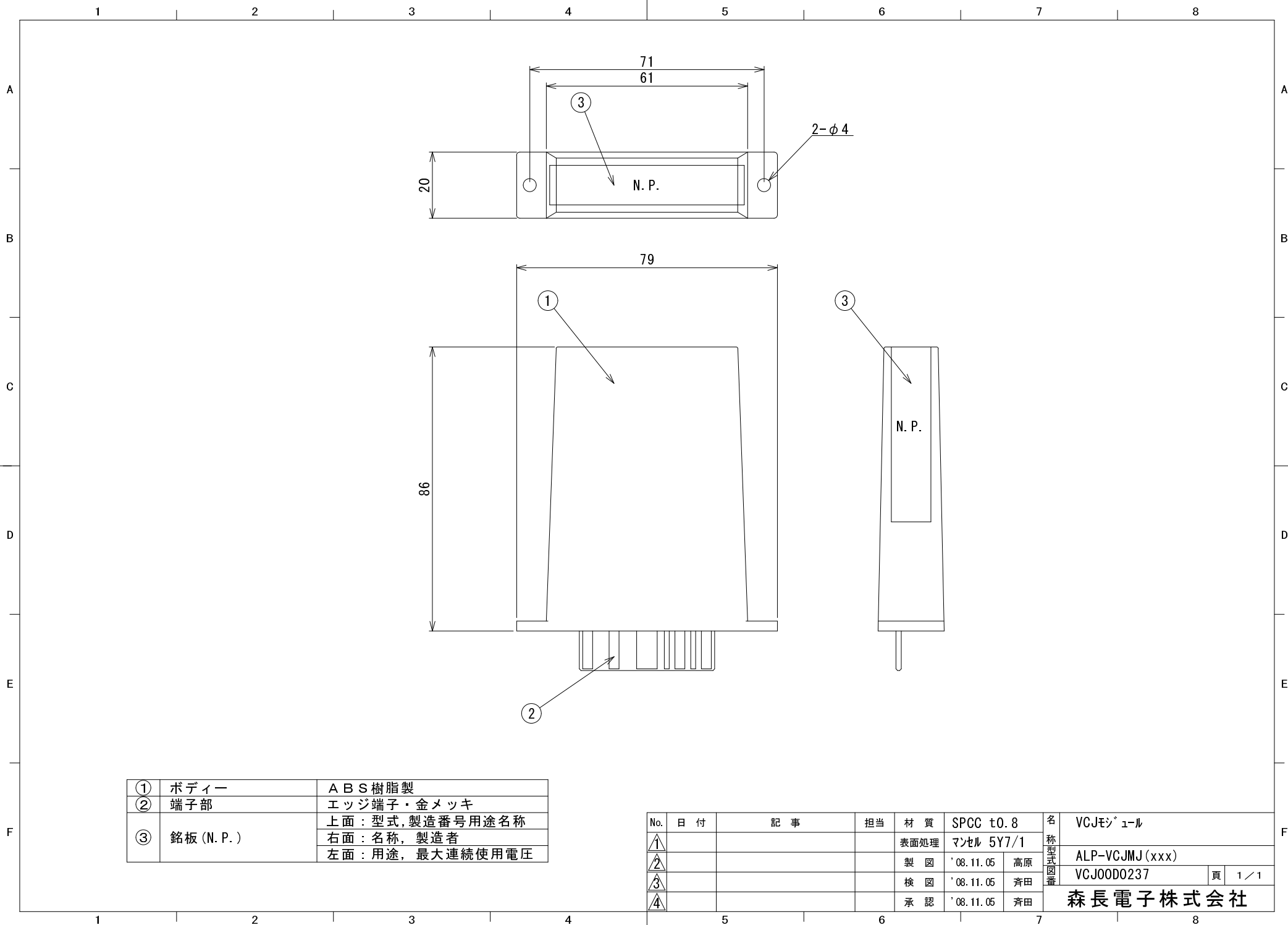


高速回線避雷ユニット

2008.7 制定

仕様書

| | |
|---------------|--|
| 概要 | 本器は、並列及び直列素子の複合多段構成によるサージエネルギー減衰方式の避雷ユニットで、信号回線に設置し、信号線及び接地線より侵入する雷サージ(JIS C 5381-21 カテゴリ C2, D1 対応)を減衰させ、電気機器を保護するものです。 |
| 品名 | 高速回線避雷ユニット |
| 型名 | ALP-VCJMJ(TL) |
| インパルスカテゴリ | C2 (10kV, 1.2/50 μ s & 5kA, 8/20 μ s コンビネーション) D1 (2.5kA, 10/350 μ s) |
| 方式 | サージエネルギー減衰方式 |
| 適用回線 | 公衆回線 |
| 最大連続使用電圧 (Uc) | DC190V |
| 定格電流 | 0.5A |
| 挿入損失 | 0~3.4kHz / -1dBm以下 |
| 最大放電電流 (Imax) | 10kA (8/20 μ s) |
| 電圧防護レベル (Up) | 500V以下 (C2, D1インパルスにて) |
| 残留サージエネルギー | 100 μ J以下 (C2インパルスにて) |
| サージエネルギー減衰量 | -70dB以上 (C2インパルスにて) |
| 動作速度 | 3nsec. 以下 |
| 絶縁抵抗 | DC500V, 50M Ω 以上(入出力端子一括~ケース間) |
| 絶縁耐力 | AC2200V, 1分間(入出力端子一括~ケース間) |
| 使用環境 | 温度 -40~+70 $^{\circ}$ C 湿度 90%以下(但し結露なきこと) |
| 外形寸法 | W79×H20×D86(mm) (端子部含まず) |
| 重量 | 約160g |



| | | |
|---|-----------|----------------|
| ① | ボディー | ABS樹脂製 |
| ② | 端子部 | エッジ端子・金メッキ |
| ③ | 銘板 (N.P.) | 上面：型式，製造番号用途名称 |
| | | 右面：名称，製造者 |
| | | 左面：用途，最大連続使用電圧 |

| No. | 日付 | 記事 | 担当 | 材質 | SPCC t0.8 | 名称 型式 図番 |
|-----|----|----|----|------|--------------|-----------------|
| ① | | | | 表面処理 | マンセル 5Y7/1 | VCJEシールド |
| ② | | | | 製図 | '08.11.05 高原 | ALP-VCJMJ (xxx) |
| ③ | | | | 検図 | '08.11.05 斉田 | VCJ00D0237 |
| ④ | | | | 承認 | '08.11.05 斉田 | 頁 1 / 1 |

森長電子株式会社